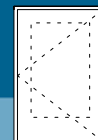


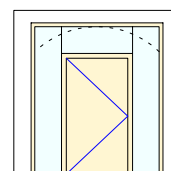
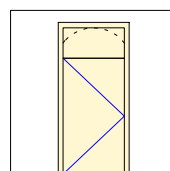
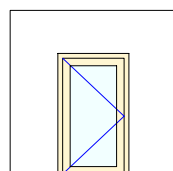
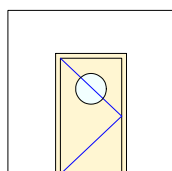
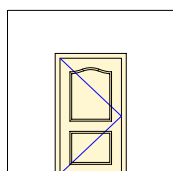
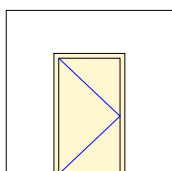
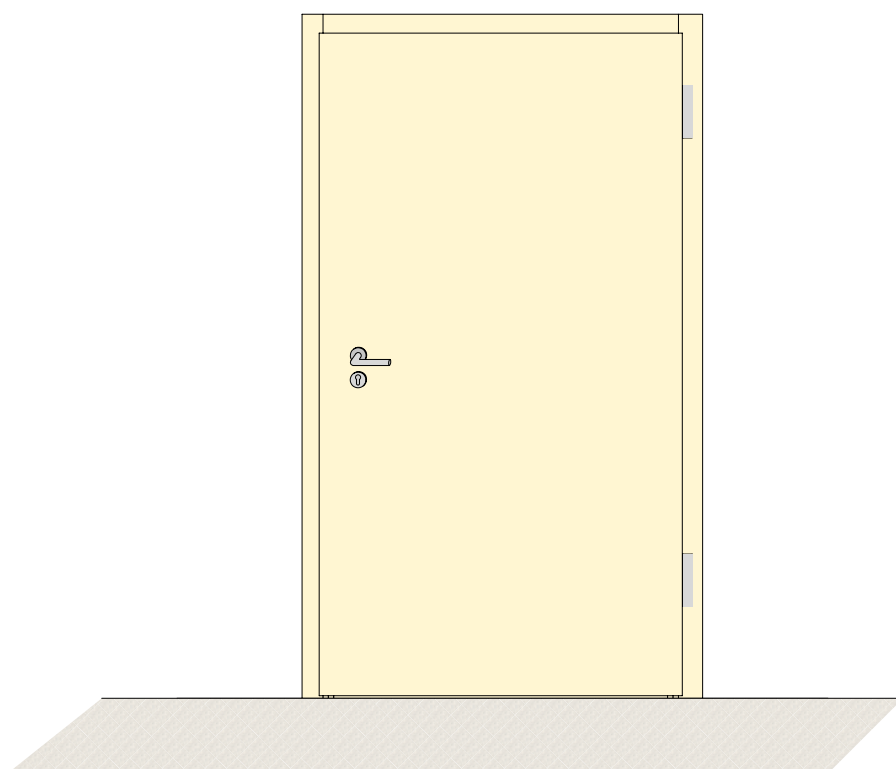
Laubengangtür

1-flügelige Drehtür T30-1/Typ ST301-1
mit und ohne Seiten-/Oberteil

T30-1 (EI₂ 30 C)



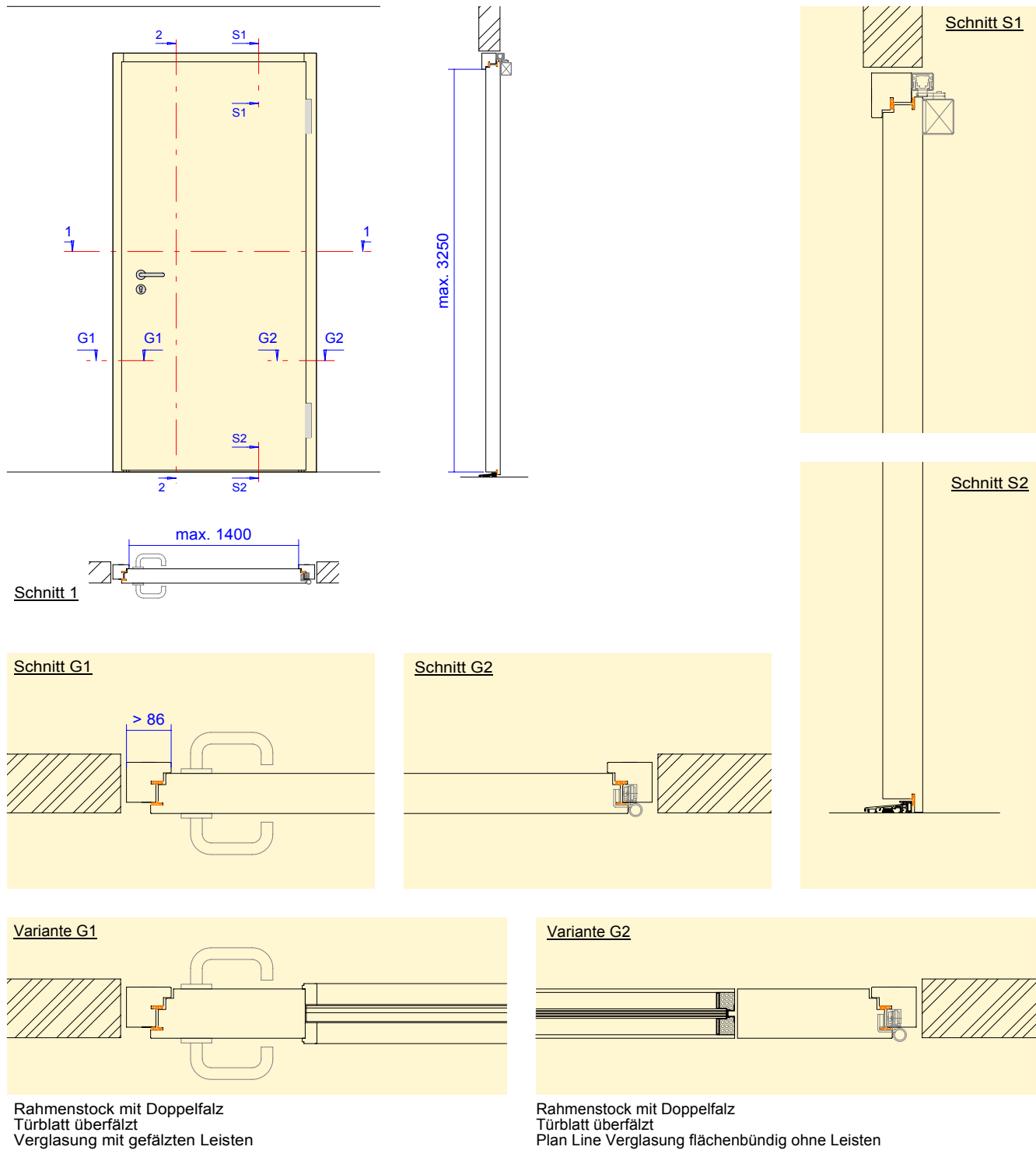
Vollbautür mit und ohne Lichtausschnitt



Sturm GmbH · A-5091 Unken · Niederland 155
Telefon 0043/6589/4215 · Fax 0043/6589/4654
office@feuerschutztuer.com · www.feuerschutztuer.com

STURM[®]

Feuerschutztüren aus Holz



Rahmenstock mit Doppelfalz
 Türblatt überfälzt
 Verglasung mit gefälzten Leisten

Rahmenstock mit Doppelfalz
 Türblatt überfälzt
 Plan Line Verglasung flächenbündig ohne Leisten

Zargen, Türblätter und Verglasungen in verschiedenen Ausführungen möglich

Beschreibung:

Feuerhemmende T30-1 (EI₂ 30 C5) Drehtür
Typ ST301-1 mit und ohne Seiten-/Oberteil
Durchgangslichte max. BxH: 1400 x 3250 mm
Nachweise:

(A) ÜA-Nr. E-14.1.1.-03-1329

(D) Z-6.20-1936

(CH) VKF Zulassung 13107.....

Verglasungen / Füllungen:

Klargläser, Strukturgläser
Isoliergläser für Wärme- oder Schallschutz
PLANLINE flächenbündiges Glas
- Gläser mit Folien oder Veredelungen möglich

Zargen:

Rahmenstock
Blockfutterzarge
- Alle Zargen mit Doppelfalz
- Verschiedene Wandanschlüsse möglich

Bänder:

VX Objektbänder 3-dim. verstellbar
- sämtliche der Normen entsprechende bzw.
weitere geprüfte Bänder
- Alle Sonderoberflächen möglich
- Zierköpfe und Sonderausführungen möglich

Türblätter:

Vollbautüren Stärke 68mm / 80mm
- Aufdopplungen für alle Türblätter möglich
- Schall- und Einbruchschutz möglich
- Doppelt gefälzt

Schloss:

Einsteckschlösser nach DIN 18250 bzw. Ö-Norm B 3858
Mehrfachverriegelungen und Obenverriegelungen
Ansteuerungs- und Überwachungsfunktionen
- sämtliche der Normen entsprechende bzw.
weitere geprüfte Schlösser
mit Panik EN 179 und EN 1125 möglich

Holzarten:

Konstruktionshölzer Laubholz (bedingt Nadelholz)
Sämtliche Deckfurniere u. Massivauflagen möglich
Sämtliche Kunstharzdecklagen möglich
- Sockelbleche und. div. Dekore nach Wunsch möglich

Türschliesser:

Türschliesser nach EN 1154
im Türblatt integrierte Türschliesser
Obentürschliesser und Bodentürschliesser
- Alle Türschliesser mit Feststellanlage möglich

Oberflächen:

Roh ohne Oberfläche
Grundiert für bauseitige Anstrich
Deckend lackiert in RAL oder NCS
Farblos lasiert, lackiert oder geölt
Nach Muster gebeizt und endlackiert

Zubehör:

Reed- / Magnetkontakte
Elektrische Türöffner / Motorzylinder
Absenk- / Magnetdichtungen
- sämtliches der Normen entsprechendes bzw.
weiteres geprüftes Zubehör

Zargen, Türblätter und Verglasungen auch in Sonderform

Schallschutz bis R_w p 50 dB

Einbruchschutz bis WK III

Ausschreibungstext EI₂ 30 C5 Feuerschutztür einflügelig für Laubengang

T30-1 (EI₂-30 C5) Tür nach Ö-Norm B-3850 / EN 1634-1 / DIN 4102-5 / VKF-Norm
Lichter Durchgang Zarge BxH:
Elementaussenmass BxH:
Wandöffnungsmass BxH:
Wandstärke:
Drehrichtung:
Ausführung:

Zarge:

Rahmenstock, Doppelfalz
stumpfer Wandanschluß mit Silikonfuge
Zargendichtung: Schwarz
Bodenanschluss: Anschlagschwelle

Türblatt:

Modell "Sturm dB Confort" Überfälzt mit Doppelfalz und Überschlagsdichtung
Türblattstärke: ca. 68 mm
Klimaklasse III
Schalldämmwert Türblatt: Rw = 42 dB

Holzart / Oberfläche:

Holzart:
Oberfläche:.....

Bänder:

2 Stk. Sturm VX Objektbänder - Größe 120mm, Oberfläche.....,
mit Stiftsicherung und 3-D verstellbaren Aufnahmeelementen

Schloss:

Einsteckschloss der Klasse 3 nach DIN 18250 / Ö-Norm 3858
Normalfunktion, mit Wechsel, Dornmm, Abstandmm, Nussmm

Türschliesser:

Obentürschliesser mit Gleitschiene nach EN 1154, Farbe.....,
Türschliessermontage Bandseite

Beschlag:

STURM Drückergarnitur Modell Oslo in U-Form, mit Rosetten,
in Feuerschutzausführung,
Drücker / Drücker, Oberfläche Edelstahl.